

Vietnamese Help/Trợ giúp Tiếng Việt

Table of contents

Gioi thieu chung/Introduction	3
Viet chu tieng Viet trong Turbo Pascal	3
Dung thu vien TCVN	3
Dung VietRes	4
Loi thuong gap	8

Giới thiệu chung/Introduction

Đây là hướng dẫn liên quan đến viết chữ Việt trong Turbo Pascal và một số vấn đề liên quan.
This is a guide to writing Vietnamese in Turbo Pascal and some related issues.

Nội dung

Trợ giúp này có 2 mục chính:

- **Viết chữ tiếng Việt trong Turbo Pascal**
 - *Dùng thư viện TCVN*
 - *Dùng VietRes*
- *Lịch sử*

Viết chữ tiếng Việt trong Turbo Pascal

Phần này có 2 mục chính:

- *Dùng thư viện TCVN*
- *Dùng VietRes*

Dùng thư viện TCVN

Kể từ phiên bản 7.3.4, thư viện TCVN cho Pascal đã được tích hợp vào Turbo Pascal có thể:

- Hiển thị tiếng Việt mã TCVN3 trong chương trình Pascal (Turbo Pascal)
- Chuyển ký tự dạng Telex (ví dụ: tiesng Vievejt) và VNI (ví dụ: tie61ng Vie65t) thành tiếng Việt mã TCVN3 bằng cách sử dụng hàm nhúng tiếng Việt (bộ gõ tiếng Việt) kiểu Telex và VNI

Hướng dẫn

Trình biên dịch khai báo sử dụng thư viện TCVN bằng cách dùng uses TCVN; ở cuối chương trình của tệp font tiếng Việt bằng lệnh loadfont; Rõ ràng mã chuyển ký tự Telex thành tiếng Việt bằng hàm Telex, chuyển ký tự VNI thành tiếng Việt bằng hàm VNI. Lưu ý cho phép gõ dấu ngay sau nguyên âm ch không cho phép gõ dấu ở cuối dòng như Unikey. Trình biên dịch kích hoạt chức năng trình bày font tiếng Việt và nạp font bằng lệnh unloadfont.

Ví dụ

Hãy xem và nhập vào mã dưới đây vào Turbo Pascal.

```
// Mau Pascal xuất ra chữ viết trong Turbo Pascal
// Ban quyen thuoc ve Thien Hau

program hellovn; { khai bao chuong trinh }
USES tcvn, crt; { khai bao thu vien TCVN de viet chu Tieng Viet }
BEGIN { Dau chuong trinh }
  clrscr; { xoa/lam moi man hinh }
  loadfont; { nap font chu Tieng Viet }
  writeln(telex('Ddaay laf moojt dofng tiesng Vievejt (kieeu telex)')); { Xuất ra dòng chữ tiếng
viết được viết theo kiểu Telex }
  writeln(vni('Da6y la2 mo6t do2ng tie61ng vie65t (kie63u VNI)')); { Xuất ra dòng chữ tiếng viết
được viết theo kiểu VNI }
  readln; { Dung man hinh cho den khi nhan nut ENTER }
```

```
unloadfont; { go nap font chu Tieng Viet }  
END. { Het chương trình }
```

Khi ó s ra 2 dòng ch :

ây là m t dòng ti ng Vi t (ki u Telex)

ây là m t dòng ti ng Vi t (ki u VNI)

Ngoài ra b n c ng có th nh p ti ng Vi t b ng cách dùng bi n và hàm nh d i ây:

```
Program CTVN2;  
USES tcvn;  
VAR s:STRING;  
BEGIN  
loadfont;  
writeln(telex('Ddaay laf moojt dofng tieesng Vieejt'));  
write(telex('Nhaajp tieesng Vieejt kieeru'),' Telex: ');  
s:=readt;  
writeln(telex('Chuooxi bajn ddax nhaajp laf:'));  
writeln(s);  
  
write(telex('Nhaajp tieesng Vieejt kieeru VNI'));  
s:=readv;  
writeln(telex('Chuooxi bajn ddax nhaajp laf:'));  
writeln(s);  
  
readln;  
unloadfont;  
END.
```

Dùng VietRes

T phiên b n 7.3.4, Turbo Pascal (With DOSBox) thêm vào ch vi t ch Tiếng Việt (Vietnamese Writing Mode) nh s h tr b i VietRes giúp vi t ch vi t trong Pascal d dàng

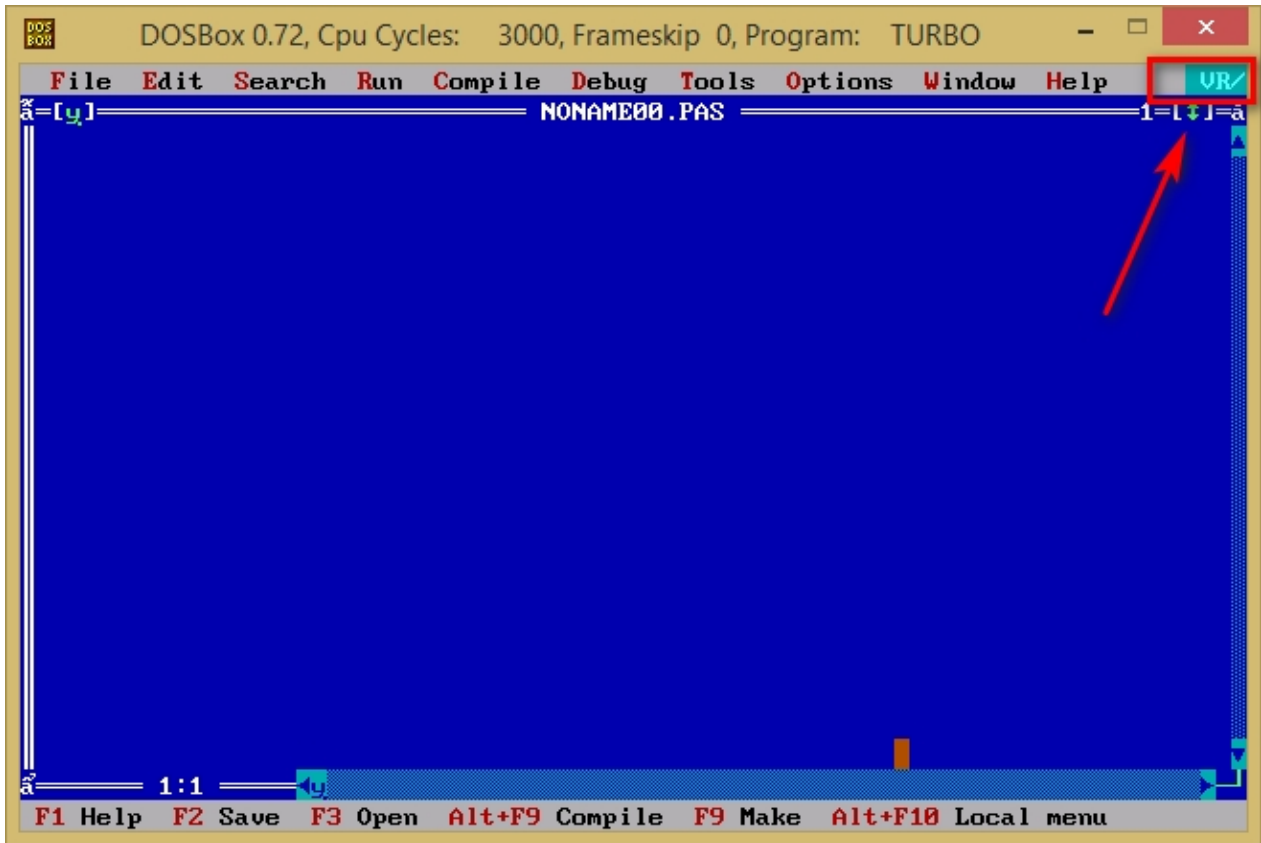
- **L u ý: T t UniKey tr c khi s d ng ch này tránh b l i khi nh p.**

M ch vi t ch Tiếng Việt

m ch c n ng Vietnamese Writing Mode c a Turbo Pascal, có 2 cách m :

- Vào Start Menu, tìm n m c "Vietnamese Writing Mode (TPWDB)", nh n vào ó ch y
- Trong "Programming Center" c a Turbo Pascal (With DOSBox), vào Tab Home, ph n Running Mode, nh n vào "Vietnamese Writing Mode" ch y.

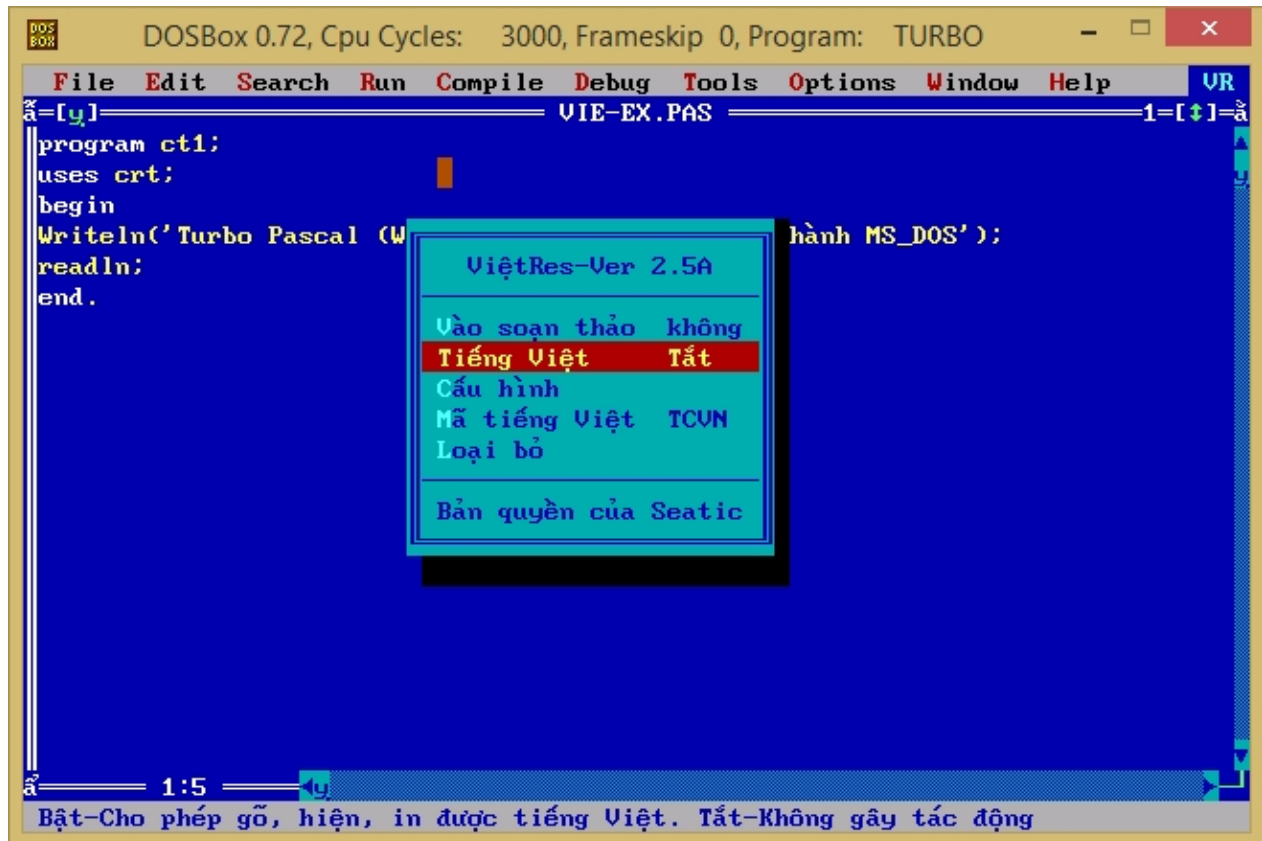
Khi kh i ch y s có màn hình nh sau ây trong ó b n s th y có ch VR v i g ch ngang sau ch VR lên xu ng trái ph i liên t c n m góc trái c a s cho th y b g ch Vi t VietRes ang ch y.



Bây giờ bạn có thể viết chữ Tiếng Việt trong Turbo Pascal bình thường, vì có viết các ký tự Telex và VNI hoàn toàn bình thường như Unikey.

Tùy chỉnh bảng gõ tiếng Việt

Mặc định, bảng gõ tiếng Việt dùng ký tự gõ Telex và mã tiếng Việt TCVN. Bạn có thể chuyển sang ký tự gõ VNI, chuyển các gõ hoc t t ch tiếng Việt trong bảng tùy chỉnh của VietRes. Nếu bạn tùy chỉnh của VietRes, ta nhấn tổ hợp phím CTRL + Tab hoặc CTRL và nút + để mở bảng tùy chỉnh như dưới đây.



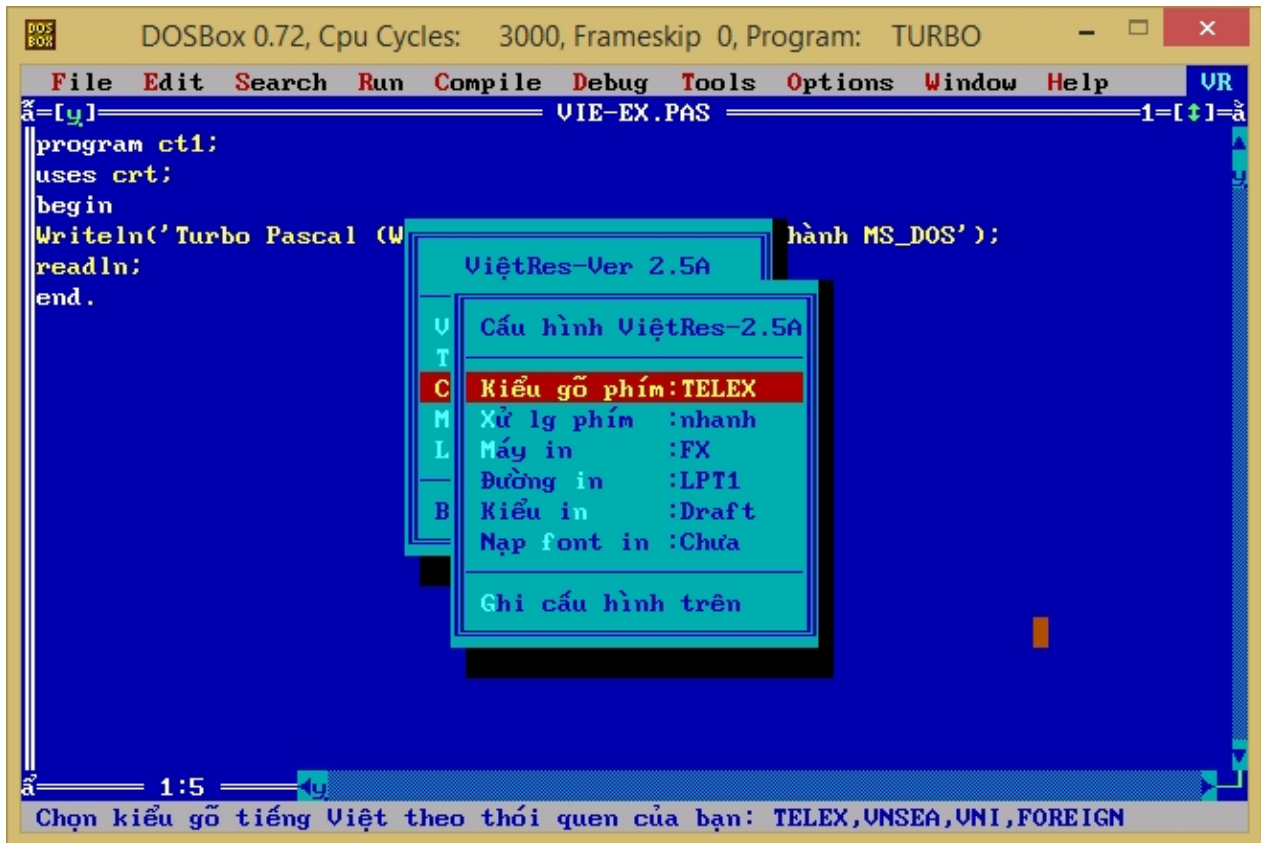
Đây là hình ảnh menu tùy chọn trong VietRes:

Bật tắt gõ tiếng Việt

Bật tắt gõ tiếng Việt, trong bảng tùy chọn VietRes, dùng phím lên xuống chọn vào dòng "Tiếng Việt" sau dòng "Vào soạn thảo" rồi nhấn ENTER (hoặc nhấn phím T) để bật hoặc tắt chức năng gõ tiếng Việt. Khi tắt chức năng gõ tiếng Việt, chữ VR góc trái màn hình sẽ không còn dấu gạch ngang sau chữ VR lên xuống trái phải liên tục và nhấn vào chữ VR sẽ chuyển màu xanh nhạt sang xanh đậm.

Chuyển sang kiểu gõ VNI và Telex

Chuyển sang kiểu gõ VNI hoặc Telex, trong bảng tùy chọn VietRes, dùng phím lên xuống chọn vào dòng "Cấu hình" sau dòng "Tiếng Việt" rồi nhấn ENTER (hoặc nhấn phím C) vào bảng chọn cấu hình gõ tiếng Việt như bên dưới.



Dùng phím lên xuống chọn vào dòng "Kiểu gõ phím" (hoặc nhấn phím K) dòng đầu tiên, nhấn ENTER rồi tiếp tục chọn kiểu gõ phù hợp có trong bảng chọn, Sau khi chọn kiểu gõ phù hợp, nhấn ENTER để đáp ứng kiểu gõ rồi nhấn ESC 2 lần để thoát khỏi cửa hình (bên cạnh có thể nhấn vào nút "Ghi tùy chọn trên" (có thể nhấn phím G) và nhấn ESC để thoát khỏi cửa hình)

- **Mở:** Trong cửa hình VietRes, bên có thể nhấn vào các chức năng in sáng vào màn hình phù hợp thay vì nhấn lên xuống chọn.

Câu hỏi thường gặp

- **Tại sao tôi không viết được các chức năng Writeln, Readln hay gọi phi trình trong mã kết hay nháy khi chọn này?**

Màn hình VietRes có thể khi mở màn hình này, do tính tích hợp vào phiên bản Turbo Pascal không thể nên sử dụng mã lệnh mã kết, sai chính xác khi viết các chức năng khai báo, tên ảnh riêng. Khi có phím, tính năng nên tiếp tục gõ tiếng Việt từ khi viết các mã kết này, chỉ nên sử dụng khi viết các chức năng xuất ra màn hình.

- **Tại sao tôi không viết được các chức năng Tiếng Việt?**

Viết không viết được chức năng Tiếng Việt có thể do các lỗi sau:

1. Chưa bắt đầu gõ tiếng Việt? Kiểm tra chức năng VR góc trái màn hình, nếu nó vẫn đang nhấp nháy và không có dấu gạch ngang sau chức năng VR lên xuống trái phải liên tục thì bên chức năng gõ tiếng Việt. Hãy truy cập vào bảng tùy chọn VietRes để bắt đầu gõ tiếng Việt
2. Sai kiểu gõ tiếng Việt? Kiểm tra cài đặt kiểu gõ tiếng Việt trong VietRes, nếu thì tiếp tục chọn đúng, hãy chuyển về kiểu gõ phù hợp.

3. Có thể bạn có hình sai Mã tiếng Việt? gõ các chữ Tiếng Việt, cần mở dòng chữ hình Mã tiếng Việt trong bảng tùy chọn VietRes là TCVN. Nếu không phải là TCVN mà là VietRes, cần liệt kê bảng cách dùng phím lên xuống chữ vào dòng "Mã tiếng Việt" (họ chọn phím M) dòng thứ 2, nhấn ENTER chọn mã TCVN có trong bảng chữ.

• **Tại sao lại có các ký tự lộn xộn trong giao diện của Turbo Pascal khi chọn này?**

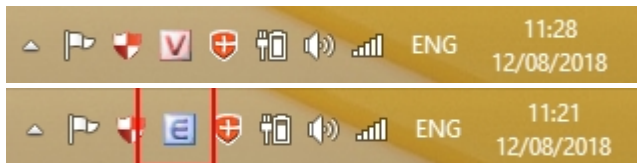
Do không thích gì font TCVN của VietRes vì nó đẹp hơn của Turbo Pascal nên xuất hiện các lộn xộn trong giao diện phần mềm, hiểu là lỗi hiển thị giao diện, không ảnh hưởng hoạt động của Turbo Pascal.

Lỗi thường gặp

• Sao tôi lại không thể viết chữ trong Turbo Pascal?

Để tránh tình trạng sai ký tự khi lập trình Pascal trên phần mềm Turbo Pascal (With DOSBox), nên tắt Unikey hoặc chuyển Unikey sang chế độ tiếng Anh trước khi lập trình.

hoặc chuyển Unikey sang chế độ tiếng Anh, tìm kiếm phần bên phải thanh tác vụ, tìm biểu tượng [V] và nhấn vào chuyển sang [E]



tắt Unikey vào giao diện Unikey và nhấn nút tắt Unikey

